

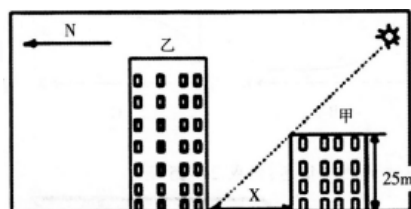
## 一. 单项选择题：本大题25小题，每小题2分钟，共50分。

1. 下列大气圈中，能够反射无线电波的是（ ）。

- A. 对流层                      B. 平流层                      C. 中间层                      D. 暖层

2. 若流星体穿过地球大气层，坠入陆地表面的可能性约是（ ）。

- A. 100%                      B. 70%                      C. 50%                      D. 30%

3. 下图为某小区规划示意图，该小区位于 $21^{\circ}34'N$ ，拟在乙处建一新楼，为保证楼房一层全年均可采光，甲乙楼

距X最小应是（ ）。

- A. 30m                      B. 25m                      C. 20m                      D. 15m

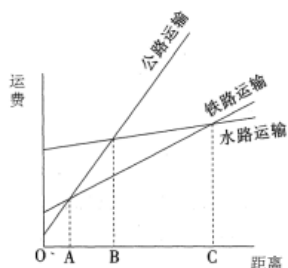
4. 改革开放以来，随着生产力水平的提高，我国东部一些地区劳动力由第一产业向第二产业转移，再向第三产业转移。这一现象遵循的规律是（ ）。

- A. 霍夫曼定律                      B. 配第一克拉克定律                      C. 库兹涅茨法则                      D. 中心—外围理论

5. 把冰鞋的冰刀改为滚轴，形成新的“旱冰鞋”，这种文化扩散现象是（ ）。

- A. 传染扩散                      B. 等级扩散                      C. 刺激扩散                      D. 迁移扩散

6. 下图表示三种运输方式运输距离与运费的相关变化。从运费最省角度考虑。运输方式选择合理的是（ ）。



- A. OA区间采用铁路运输                      B. AB区间采用铁路运输                      C. BC区间采用水路运输                      D. C点之外采用公路运输

(一)

某跨国公司在我国某沿海城市投资建设自动化食用油生产厂，用国际市场上的大豆为原料生产食用油。据此回答以下两个小题。

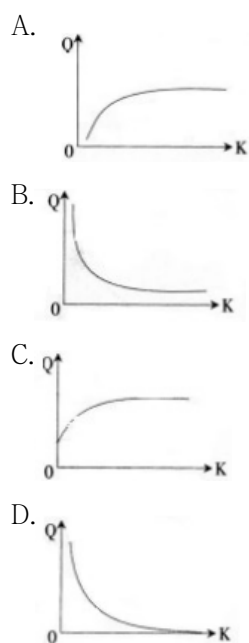
7. 该跨国公司在我国投资建设食用油生产厂，主要考虑的因素是（ ）。

- A. 广阔的消费市场                      B. 廉价的劳动力                      C. 先进的科学技术                      D. 良好的自然环境

8. 该食用油厂最接近（ ）。

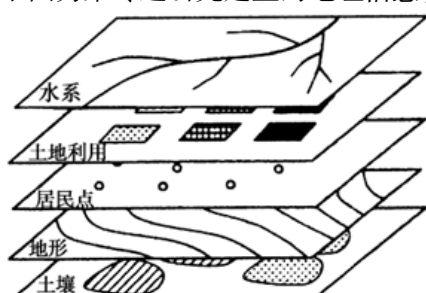
- A. 机场                      B. 商业中心                      C. 火车站                      D. 港口

9. 下图中能正确反映消费者购买量(Q)及其与零售区位距离(K)关系的是（ ）。



## (二)

下图为某专题研究建立的地理信息，完成以下两个小题。



10. 该专题研究的是 ( )。

- A. 农业用地分类和评价      B. 工业分布与交通的关系      C. 商业分布和规划      D. 居民点和学校分布

11. 若利用该地理信息系统进行深埋垃圾场的选址，还应增加的图层是 ( )。

- ① 大气污染分布图    ② 区域规划图  
③ 造纸厂分布图    ④ 水文地质图查看材料

- A. ①②      B. ①③      C. ②③      D. ②④

## 二. 简答题：本大题2小题，每小题12分，共24分。

12. (论述题) 简述对《义务教育地理课程标准(2011年版)》中“选择多种多样的地理教学方式方法”这一教学建议的理解。

13. (论述题) 绘制中国轮廓简图，并说明运用该简图作为板图进行地理教学的价值。

## 三. 材料分析题：本大题共3小题，第28、29题16分，第30题20分，共52分。

## (三)

材料一：与其他海洋污染相比，塑料制品往往容易被人们忽略，但根据最新统计，全球生产的塑料制品中约有10%最终流入大海，并且日趋严重。

材料二：下图为“太平洋垃圾漩涡”分布的大致位置示意图，其中阴影区域是太平洋上最集中的塑料物品垃圾场，其面积达到 $3.43 \times 10^6$ 平方千米，中心最厚达到30米。



14. (论述题) (1)描述上图中,“太平洋垃圾漩涡”的大体位置和流动方向,并分析其流动方向的形成原因。(6分)  
(2)试分析大量塑料垃圾进入海洋后可能产生的危害,以及控制“垃圾场”进一步扩展的措施。(10分)

#### (四)

下面是陈老师设计的“大洲和大洋”一课的教学目标:

- (1)了解世界海陆分布概况,理解大洲、大陆、岛屿、半岛、大洋、海、海峡的概念。
  - (2)掌握七大洲四大洋的名称及分布,在大脑中再现它们的位置。
  - (3)培养学生分析地理图像,从图上获取信息的能力,帮助学生逐步建立空间观念,利用非智力因素的教育方式培养综合素质。
15. (论述题) (1)该教学目标的陈述存在哪些不足?(10分)  
(2)把“过程与方法”列为教学目标的重要维度,是本次课改的一大亮点,依据材料,为“大洲和大洋”一课设计“过程与方法”教学目标。(6分)

#### (五)

下面是李老师关于“四大地理区域的划分”一课的教学设计片段:

##### 一、合作活动“话”区域

- (1)让学生填写信封上的邮政编码和地址、打长途电话拨区号,感受区域的存在,并了解其概念。
- (2)展示东北林海雪原、海南岛热带风光、新疆高山牧区、内蒙古草原和长江三角洲农业与工业等景观图,感受区域的差异。

##### 二、合作探究“划”区域

- (1)请大家回忆八年级上册中国地理总论部分的内容。想一想根据不同地理要素的分布差异,我国可以划分出哪些类型的区域?(行政区划、地形区、温度带、干湿地区、气候区、季风和非季风区、农业区等)
  - (2)根据区域的类型,找出区域划分的要素。
  - (3)按照划分情况,思考同一区域内的共性及不同区域间的差异。
  - (4)请学生展示自己的作品,并把自己的划分与课本“我国的四大地理区域”图进行对比,然后讲解自己的划分依据。
16. (论述题) (1)举例说明“四大地理区域的划分”一课教学设计的亮点。(8分)  
(2)在本课结尾时,该教师设计了这样的结课方式:“请学生在‘我爱你中国’的钢琴曲中,欣赏我国四大地理区域的自然和人文景观图片”,请评述这种结课方式的优缺点。(12分)

#### 四. 教学设计题: 本大题1小题, 共24分。

#### (六)

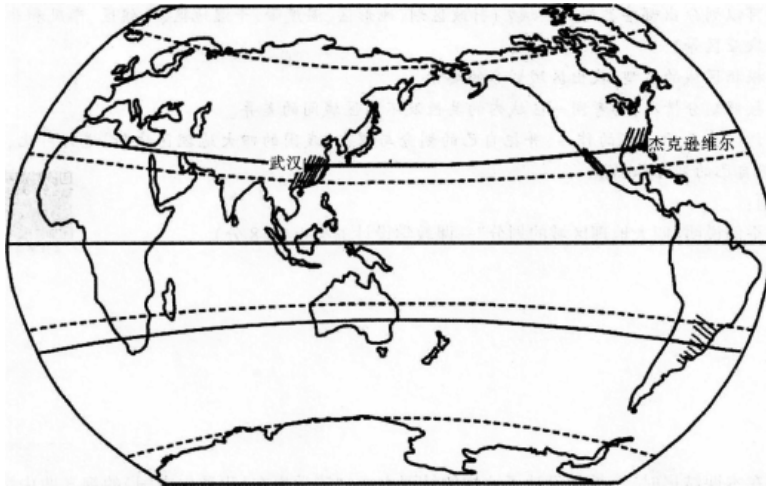
材料一 《义务教育地理课程标准(2011年版)》的标准要求:“运用世界气候类型分布图说出主要气候的分布”,举例说明纬度、海陆分布、地形等因素对气候的影响,举例说明气候对生产生活的影响。

材料二 某本教科书中关于“亚热带气候类型”的部分内容。

##### 亚热带的气候类型

在地球上的五带中,温带的较低纬度部分,既不像热带那样炎热,也没有温带其他部分那样有漫长的冬季,非常适宜人类的生存,被单独划分出来,称为亚热带,亚热带的大陆东西两岸,气候迥然不同。

亚热带季风气候和亚热带季风性湿润气候主要分布在中国东南部、美国东南部、巴西东南部，以及阿根廷、澳大利亚等的沿海地区，其最突出的特征是，冬季最冷月平均气温在0摄氏度以上，夏季高温多雨(常说雨热同期)，四季分明。



17. (论述题) 阅读关于“亚热带气候类型”的图文资料，按要求完成教学设计任务。

要求：

- (1)分析教材的知识组成。(9分)
- (2)依据课程标准和教材的知识组成设计教学过程要点。(15分)

18题-31题 缺