

# 2022年下半年中小学教师资格考试 美术学科知识与教学能力试题(初级中学)

## 注意事项:

1. 考试时间为120分钟, 满分为150分。
2. 请按规定在答题卡上填涂、作答。在试卷上作答无效, 不予评分。

## 一、单项选择题(本大题共26小题, 每小题2分, 共52分)

在每小题列出的四个备选项中只有一个是符合题目要求的, 请用2B铅笔把答题卡上对应题目的答案字母按要求涂黑。错选、多选或未选均无分。

1. “虽由人作, 宛自天开”是对( )的一种艺术行为的要求。  
A. 写意花鸟  
B. 行书  
C. 中国古典园林  
D. 宫殿
2. 如图1所示民间艺术是( )。

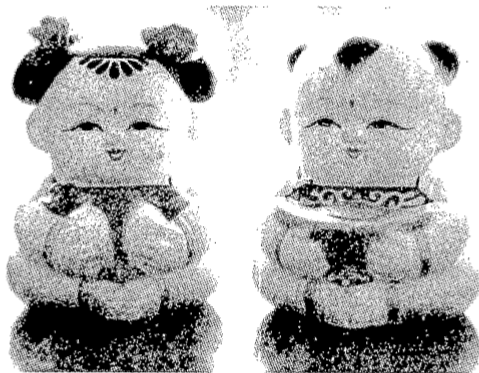


图1

- A. 无锡惠山泥人  
B. 天津泥人张  
C. 北京韩家泥人  
D. 晋州面人
3. 如图2, 唐代画家阎立本所创的《步辇图》(局部)中人物形象大小区别的原因是( )。

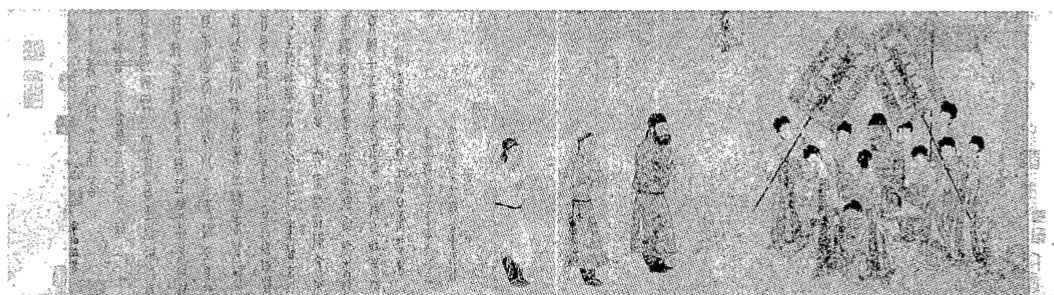


图2

- A. 人物体量的客观差异

- B. 透视关系的体现
- C. 人物地位等级的主次
- D. 经营位置的需要

4. 如图3, 该艺术品的朝代是( )。

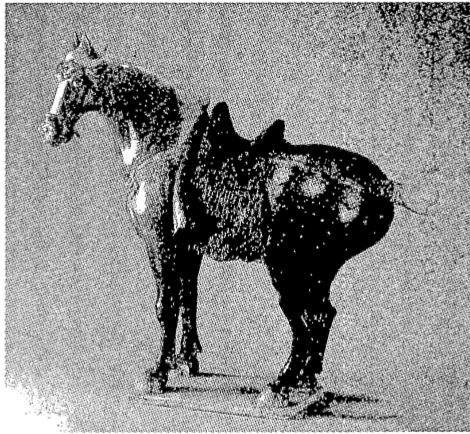


图3

- A. 汉代
- B. 唐代
- C. 明代
- D. 清代

5. 下列人物中, 被称为文人画家的是( )。

- A. 阎立本
- B. 徐熙
- C. 李唐
- D. 苏东坡

6. 图4为人民英雄纪念碑上镶嵌的浮雕之一, 它表现的内容是( )。

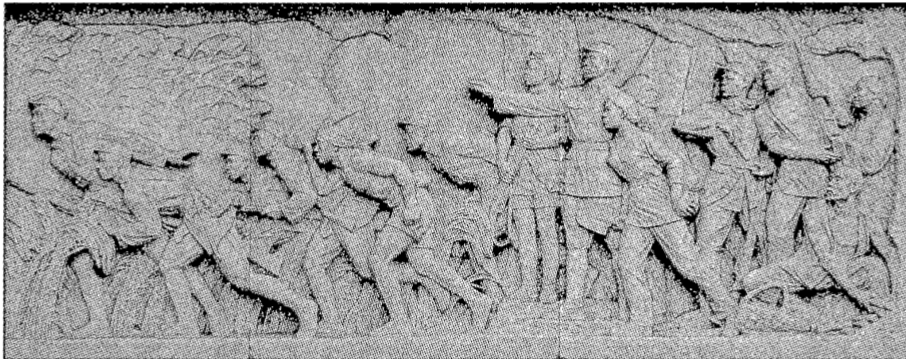


图4

- A. 武昌起义
- B. 五卅运动
- C. 抗日战争
- D. 解放战争

7. 旧石器时代的阿尔塔米拉洞窟壁画, 现在位于哪个国家? ( )

- A. 西班牙
- B. 法国
- C. 英国
- D. 中国

8.如图5油画作品《倒牛奶的女仆》的作者维米尔属于的流派是( 公众号:面包资料屋



图5

- A. 威尼斯画派
- B. 佛罗伦萨画派
- C. 荷兰小画派
- D. 巴比松画派

9.如图6雕塑作品《地中海》的作者是( )。



图6

- A. 罗丹
- B. 马约尔
- C. 贾科梅蒂
- D. 亨利·摩尔

10.图7中的形象出自下列哪幅作品? ( )



图7

- A. 《下楼梯的裸女:第2号》
- B. 《格尔尼卡》

C.《哭泣的女人》

D.《战争的预感》

11.下列选项中,属于上肢肩带肌的是( )。

A.缝匠肌

B.三角肌

C.腓肠肌

D.肱桡肌

12.在拍照时,能让照片变亮的方法是( )。

A.增加曝光

B.减少曝光

C.缩短焦距

D.加长焦距

13.图8为《杂花图卷》局部,其作者是( )。



图8

A.陈淳

B.朱耷

C.徐渭

D.苏轼

14.《义务教育美术课程标准(2011年版)》提出美术课程的价值导向是( )。

A.马克思主义基本原理

B.社会主义核心价值体系

C.学生中心价值体系

D.人本主义价值体系

15.下列选项中,属于“综合·探索”学习领域目标的是( )。

A.发展艺术感知能力和造型表现能力

B.提高综合解决问题的能力

C.学习造型的形式原理

D.用多种方法欣赏美术作品

16.依据《义务教育美术课程标准(2011年版)》,能够“识别3种或3种以上公共场所中常用的图形符号”的评价要点所属的学习领域是( )。

A.“欣赏·评述”

B.“造型·表现”

C.“设计·应用”

D.“综合·探索”

17.下列选项中,不属于《义务教育美术课程标准(2011年版)》提出的教学建议的是( )。

A.坚持面向全体学生的教学观

B.创造学生感悟美术作品的机会

C.重视对教学方法的研究

D.培养学生乐观的心态

18.下列选项中,适合作为“设计·应用”学习领域教学内容的是( )。

A.校园风景写生

B.绘本日记创作

C.绘画名作欣赏

D.日常用品改造

19. 下列选项中, 不符合作为《古镇风景写生》一课“情感、态度和价值观”维度教学目标的是( )。

- A. 掌握风景画构图的表现方法
- B. 培养对风景艺术的热爱
- C. 增进对中国传统文化的情感
- D. 增强对自然的感受能力

20. 王老师拟将初中《写意花鸟》一课教学目标设定为“能够独立创作出具有个人风格的写意花鸟作品”, 下列评价中恰当的是( )。

- A. 提出了合适的创作要求
- B. 符合学生能力要求
- C. 超出学生学段能力要求
- D. 没有提出具体的创作要求

21. 在《伞的设计》一课教学中, 较为恰当的教学重点是( )。

- A. 了解伞的基本构造
- B. 认识伞的不同样式
- C. 学习伞的制作工艺
- D. 设计多功能便携伞

22. 下列选项中, 不适合作为《编织工艺》一课教学活动的是( )。

- A. 参观编织艺术的相关展览
- B. 指导学生编织杯垫
- C. 观看编织创作过程的视频
- D. 以线描方式写生编织物品

23. 下列选项中, 不适合作为初中《漫画》课程学习活动的是( )。

- A. “我最喜欢的漫画”分享会
- B. 举办“漫画作品展”
- C. 撰写1000字以上的漫画评论
- D. 邀请漫画家讲述创作历程

24. 下列选项中, 属于“综合·探索”学习领域活动的是( )。

- A. 制作班级网页
- B. 设计贺卡
- C. 拍摄校园风景
- D. 风景写生

25. 秦老师在期末美术学业成绩评定时, 要求家长也参与评价。这种评价方式是( )。

- A. 表现性评价
- B. 过程性评价
- C. 多主体评价
- D. 量化评价

26. 下列选项中, 符合初中美术教学评价功能表述的是( )。

- A. 激励、选拔
- B. 改进、奖赏
- C. 奖赏、反馈
- D. 反馈、改进

二、简答题( 本大题共 4 小题, 每小题 7 分, 共 28 分 )

27. 勾勒出詹建俊的作品《狼牙山五壮士》的基本构图和大体形象。

28. 根据《义务教育美术课程标准( 2011 年版 )》列举两种课程资源开发与利用的方式并简要说明。

29. 以《中国山水画》一课为例, 列举三种教学方法, 并简要说明。

30. 以《家园速写》一课为例, 列举三种美术学习评价的方法, 并简要说明。

31.案例:

张老师执教《策划一次出游活动》一课时,先带领学生欣赏学校周边秋景的照片,然后布置学生制定一份出游活动的策划书。学生以小组合作的形式进行实践,但在作业完成过程中,由于意见不一致学生之间发生争执,在汇报时大家的策划书也是五花八门,很多策划书的内容没有办法实施。

问题:根据《义务教育美术课程标准(2011年版)》,从优点、问题、建议三个方面对教学安排进行分析。(20分)

32.案例:

王老师在《座椅设计》一课中,将学生分成平面图设计小组和立体模型制作小组。在展示环节中,他鼓励学生进行分组展示叙述,效果良好。随后王老师对自己喜欢的立体模型制作小组进行了长时间的表扬。到下课时,平面图设计小组的作业还没有获得点评。

问题:结合《义务教育美术课程标准(2011年版)》中的评价建议,从优点、问题、建议三个方面对上述教学活动进行分析。(20分)

四、教学设计题(本大题1小题,30分)

33.请按所提供的教材设计1课时的教学简案(也可以是单元中的一课)。

要求:

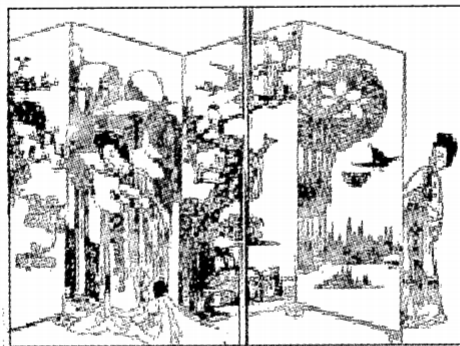
- (1)写出一篇规范、完整的课时教学简案。
- (2)恰当设定本课的教学目标、教学重点和难点。
- (3)合理地设计学习活动和作业要求。
- (4)设计至少三个课堂提问。

# 3 插图的艺术

插图，主要是指文学作品的艺术插图。画家在忠于原作思想的基础上进行构思和构图，用各种不同的绘画形式创作插图作品。插图对文学作品的内容起到形象的补充作用，为文学作品添彩，同时又具有独立欣赏的价值，成为优秀的绘画作品。



《故乡》插图（素描）现代 司徒乔



《西厢记》插图（木刻）  
明代 陈洪绶绘 项南洲刻

《红旗谱》插图（中国画）现代 黄胄



《阿诗玛》插图  
（装饰画）

当代 蒋铁峰



（图片选自广西美术出版社《美术》八年级上册第3课《插图的艺术》）



优秀的插图不仅可以增加读者阅读书籍的兴趣，帮助读者进一步理解书籍内容，还把书籍的可读性与可视性结合起来——图文并茂，让读者得到极好的审美享受。



《红楼梦》插图(中国画) 当代 刘旦宅



《红岩》插图(木刻)

当代 宋广训



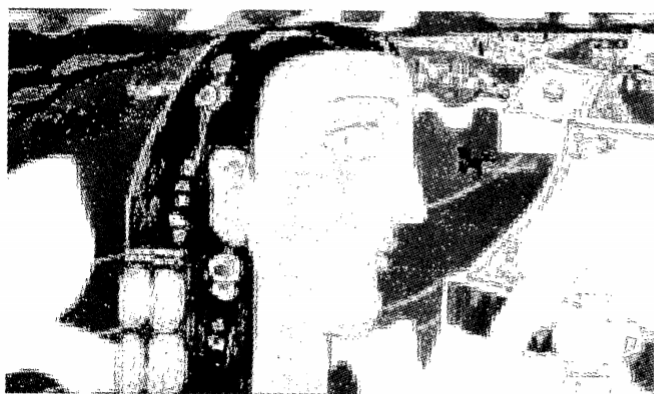
《青春之歌》插图(水墨)

当代 侯一民



#### 知识窗

书籍插图是装帧设计的构成元素之一。插图设计应纳入正文版面设计之中，插图在版面中的形式一般有以下几种：1.单面独幅插图，插图独占一个版面，当展开书籍时一面为文一面为图，图文左右版面形成对应格式。2.文中插图，即将插图排在文字之中的一种版面设计形式。插图与文字同时作为版面造型的元素，相互穿插，构成一幅完整的版面。3.固定位置的插图，多用于中国古籍书中的版面设计。插图的比例、大小、尺寸相同。图与文统一谐调、融为一体。



《神圣吉祥的沐浴节》插图(水彩) 当代 陈雅丹

(图片选自广西美术出版社《美术》八年级上册第3课《插图的艺术》)