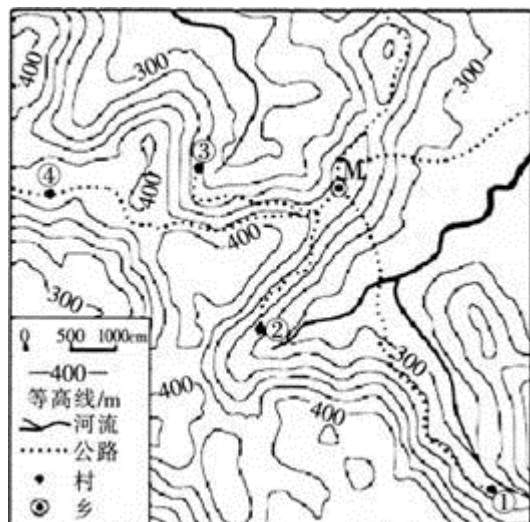


2014 下半年教师资格证考试《地理学科知识与教学能力》(高级中学)

一、单项选择题（共 25 题，每题 2 分，共 50 分）

1

{TSE}“坪”指山区中局部的平地。下图示意我国某地局部地形，读图完成第 1-2 题。



{TS}

图中最可能位于“坪”的是（□□）。

- A、④村
- B、③村
- C、②村
- D、①村

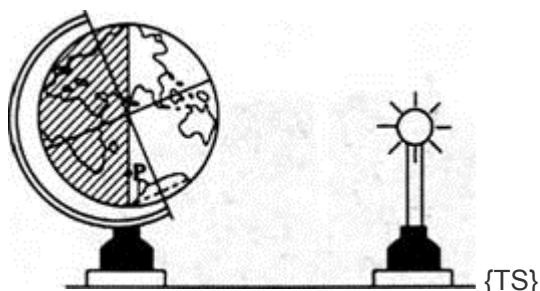
2

连接各村与 M 乡的公路高差最大的是（□□）。

- A、④村—M 乡
- B、③村—M 乡
- C、②村—M 乡
- D、①村—M 乡

3

{TSE}将一盏电灯放在桌子中央代表太阳，在离电灯大约 1 米远的桌边放一个地球仪代表地球，拨动地球仪模拟地球自转运动，如下图所示，读图完成第 3~4 题。



{TS}

该实验能够模拟演示的地理现象是（□□）。

- ①昼夜的更替②四季的更替
③运动物体偏向 ④地方时差异
A、①③
B、②③
C、①④
D、①②

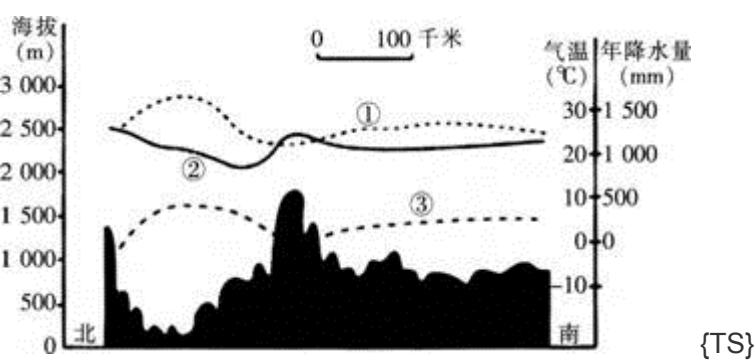
4

图中所示 P 点地理现象的叙述，正确的是（□□）。

- A、此日白昼最短
B、此刻太阳高度为 0°
C、此刻正值日落
D、正处于冬季

5

{TSE}下图为我国某地地形剖面及其气候资料统计图。读图回答第 5～6 题。



图中依次代表年降水量、一月均温和七月均温的三条曲线是（□□）。

- A、①②③
B、②③①
C、①③②
D、③②①

6

该地所处地区最可能是（□□）。

- A、南方地区
B、北方地区
C、西北地区
D、青藏地区

7

缺

8

缺

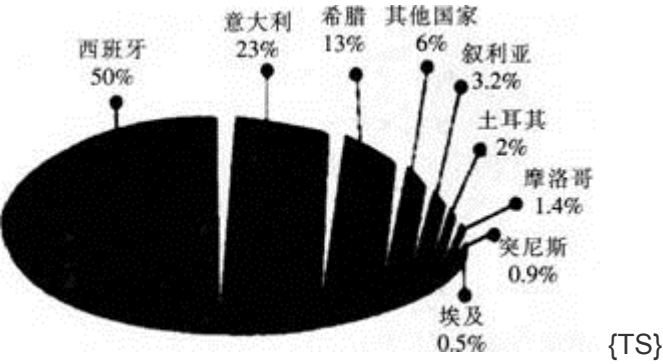
9

德国经济地理学家韦伯的工业区位理论强调的是（□□）。

- A、运输成本对工业区位的影响
B、环境因素对工业区位的影响
C、原料品质对工业区位的影响
D、技术创新对工业区位的影响

10

{TSE}下图为 2010 年世界橄榄油生产国产量比例图，读图回答第 10～11 题。



下列有关世界橄榄油主要生产国的叙述，正确的是（□□）。

- A、都是经济发达国家
- B、都有地中海气候
- C、都属于阿拉伯国家
- D、都处于热带地区

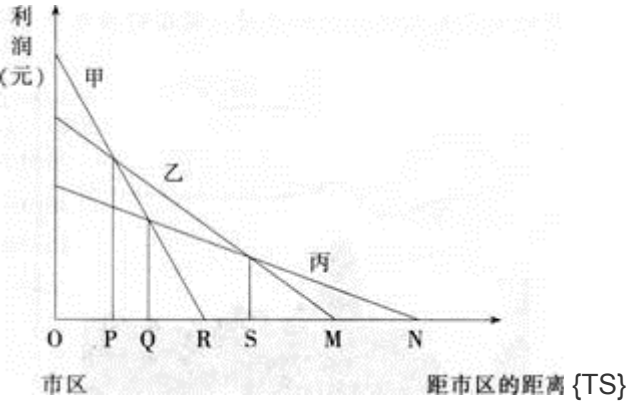
11

橄榄油加工业所属的工业类型是（□□）。

- A、市场导向型工业
- B、劳动力导向型工业
- C、技术导向型工业
- D、原料导向型工业

12

{TSE}下图表示甲、乙、丙三种农作物利润随距市区距离变化示意图，读图回答第 12～13 题。



种植甲、乙、丙三种农作物时，仅从农业收益考虑，最适合种植农作物的地段是（□□）。

- A、OP
- B、SM
- C、QS
- D、PS

13

由于保鲜技术的发展，甲农产品在运输过程中的损失减少，如不考虑其他条件，下列叙述正确的是（□□）。

- A、OR 距离变长
- B、OP 距离变短

- C、QS 距离变长
- D、SN 距离变短

14

{TSE}下表为黄河中游地区某地域 1998 年与 2010 年土地利用面积统计(单位：km2)，据表回答 14~15 题。

| 年份 | 耕地 | 林地 | 草地 | 水域 | 建设用地 | 难利用地 |
|--------|--------|--------|---------|-------|-------|--------|
| 1998 年 | 93 145 | 39 114 | 101 683 | 2 322 | 5 613 | 12 119 |
| 2010 年 | 84 234 | 51 637 | 98 370 | 2 322 | 5 812 | 7 621 |

{TS}

下列各种土地利用类型中，变化率最大的是（□□）。

- A、耕地
- B、林地
- C、草地
- D、建设用地

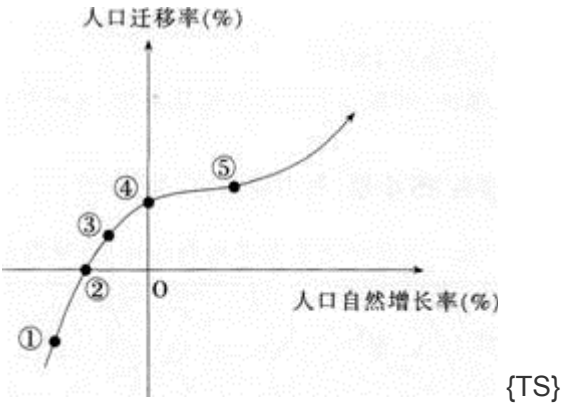
15

导致该区域耕地减少的主要原因是（□□）。

- A、城镇发展
- B、水土流失
- C、退耕还林
- D、荒漠化

16

{TSE}人口迁移率是一定时期一定地区人口迁入与迁出的差值与其平均人口数之比。下图为我国东部沿海某城市人口自然增长率与迁移率变化示意图，图中①—⑤为不同发展时期，读图回答 16-17 题。



根据上图，反映该城市不同阶段人口变化的叙述，正确的是（□□）。

- A、①—②阶段，迁入人口总数不断增加
- B、②—④阶段，人口出生率始终高于死亡率
- C、③—⑤阶段，迁出人口数少于迁入人口数
- D、①—⑤阶段，人口总数不断上升

17

21 世纪以来，影响该城市人口迁移率变化的最重要因素是（□□）。

- A、政策
- B、宗教
- C、经济

D、环境

18

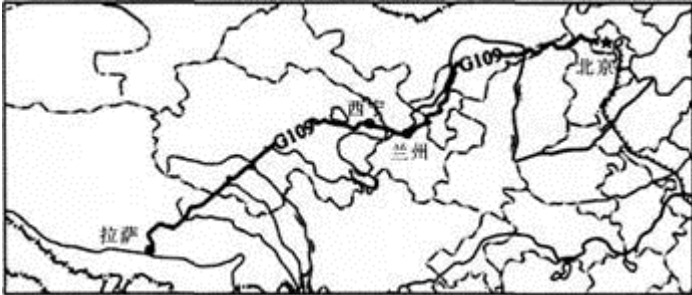
缺

19

缺

20

{TSE}读图回答第 20～21 题。



{TS}

沿 109 国道从北京到兰州地理环境的变化，叙述正确的是（□□）。

- A、从亚热带到中温带
- B、从湿润区到半干旱区
- C、自然景观反映经向分异规律
- D、从第一阶梯到第二阶梯

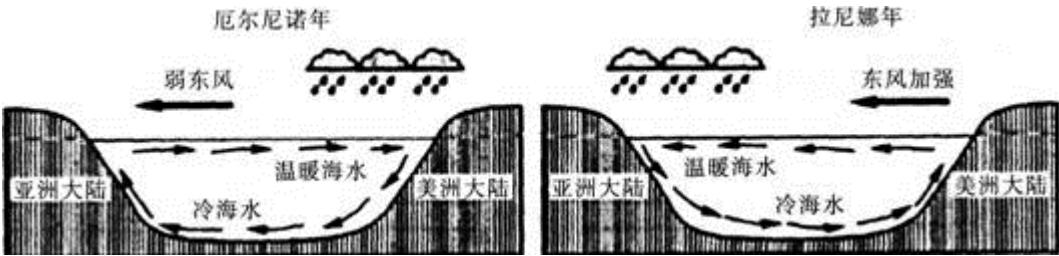
21

关于 109 国道“西宁—拉萨”段沿线地区地理特征的叙述，正确的是（□□）。

- A、山高谷深，地势起伏大
- B、土壤肥沃，农业发达
- C、人口稠密，以藏族为主
- D、气候高寒，冻土广布

22

{TSE}厄尔尼诺与拉尼娜现象是太平洋赤道附近海一气相互作用出现异常的典型代表。下图是厄尔尼诺与拉尼娜现象的海一气相互作用示意图，读图回答 22-23 题。



{TS}

- A、区域性特征
- B、差异性特征
- C、开放性特征
- D、整体性特征

23

关于图中海一气相互作用的结果，叙述正确的是（□□）。

- A、表层海水运动方向决定着东南信风的强弱
- B、厄尔尼诺年东太平洋海域海水异常降温

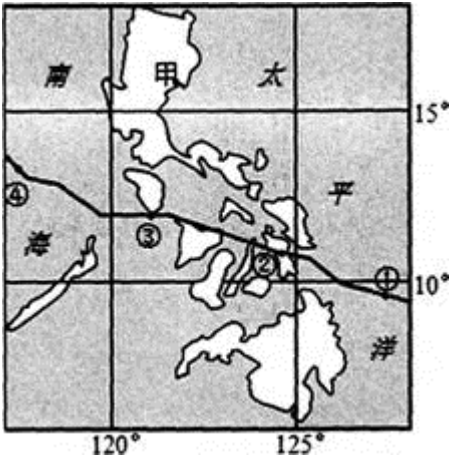
- C、拉尼娜年西太平洋海域冷海水上泛增强
- D、厄尔尼诺年洋流运动方向与拉尼娜年相反

24

缺

25

下图为 2013 年台风“海燕”中心途经菲律宾及附近海域路径示意图，读图回答第 25 题。



测算台风“海燕”给菲律宾造成的受灾面积，应利用的地理信息技术手段是（□□）。

- A、遥感和全球定位系统
- B、数字地球和地理信息系统
- C、遥感和地理信息系统
- D、地理信息系统和全球定位系统

二、简答题（共 2 题）

26

缺

27

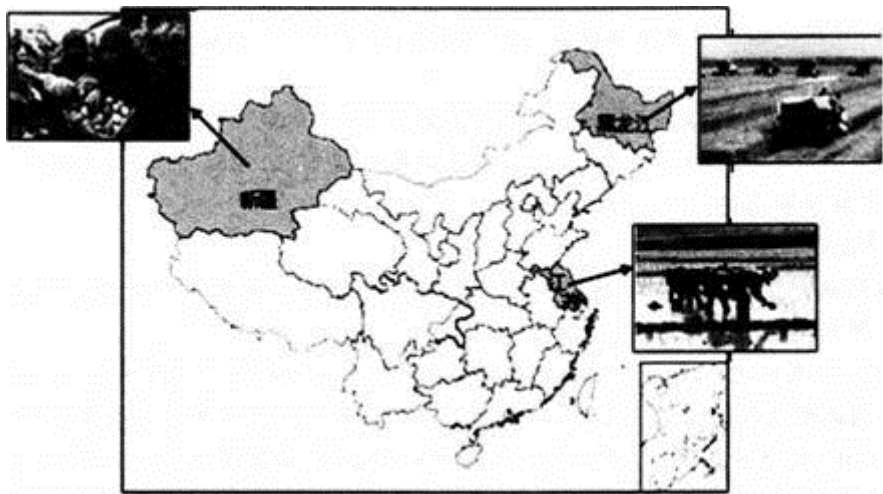
缺

三、材料分析题（第 28 题 16 分，第 29 题 16 分，第 30 题 20 分）

28

阅读下列材料，回答问题。

材料一下图为我国部分地区农业景观图。



材料二近年来，新疆特色农业发展得红红火火，葡萄、枸杞、红枣、哈密瓜、香梨等优势特色林果驰名中外，然而在这形势一片大好的背后，却隐藏着一些亟待解决的矛盾和问题。

(1)简述新疆绿洲农业发展葡萄、红枣、哈密瓜、香梨等特色农业产品生产的区位条件。(4 分)

(2)分别简述江苏、黑龙江省两地农业发展的有利和不利自然条件。(6 分)

(3)分析三省区在农业生产中实现可持续发展的共同措施。(6 分)

29

缺

30

缺

四、教学设计题（共 1 题，24 分。）

31

阅读关于“城市空间结构”的图文材料，按要求完成教学设计任务。

材料一 《普通高中地理课程标准(实验)》中内容要求：“运用实例，分析城市的空间结构，解释其形成原因。”

材料二某版本教科书中关于“城市空间结构”的内容。

第一节城市空间结构

城市是人口达到一定规模，主要从事非农业生产活动的居民聚居地，是一定地域的社会、经济、文化中心。与乡村相比，城市具有人口和产业活动密集、生产效率和经济效益比较高，交通运输和信息交流相对发达的特点。

【阅读】

城市、镇和乡村

根据我国有关规定，城市是指经国务院批准设市建制的城市市区；镇是指经批准设立的建制镇的镇区；乡村是指城市市区和镇区以外的地区，城镇人口是指在市镇中居住半年及半年以上的常住人口。

2001 年，我国共有设市城市 660 个，其中直辖市 4 个，地级市 275 个，县级市 381 个，从城市职能来看，大致可分为全国性中心城市、地区性中心城市、工业城市、交通枢纽城市、旅游城市、边境口岸城市等类型。

一、城市区位分析

区位是指某一事物与其他事物的空间联系，城市区位是指城市与外部自然的、社会的和经济的事物之间所构成的空间联系。

城市的自然地理区位是指城市与周围的山脉、河流、湖泊、海洋等自然地理事物的空间联系。由于自然地理过程通常是很缓慢的。因此自然地理区位对于城市的影响是相对稳定的。在临近河流、湖泊、海洋的地方，在水源条件较好的山前平原，在荒漠地区的绿洲，有利于形成城市；在干流与支流汇合处，在大河入海处，在优良的海港和海港附近，有利于形成比较大的城市。城市的经济地理区位是指城市与周围经济事物的空间联系。这些经济事物有铁路、公路、港口、城市、工矿企业、商品农业基地等。城市经济地理区位并不是一成不变的，它随着生产力的发展、交通运输条件的改善和经济空间格局的变化而改变。临近矿产资源，有利于形成工矿城市。临近港口或边境，有利于形成口岸城市。临近多条铁路，尤其是铁路交汇处，有利于形成铁路枢纽城市。

要求：

(1)设计本课的教学目标。(8分)

(2)设计本课主要的教学环节，并说明各教学环节的设计意图。(16分)